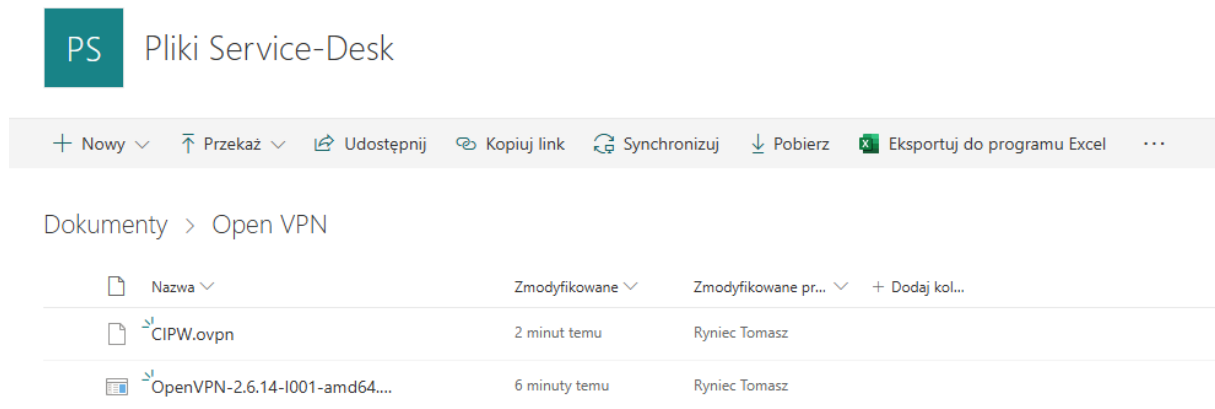


Dla Windows 10 i 11, ze strony

https://docs.pw.edu.pl/service_desk/files/Shared%20Documents/Open%20VPN ściągamy i zapisujemy dwa pliki. (wymagane logowanie przez konto @pw.edu.pl)



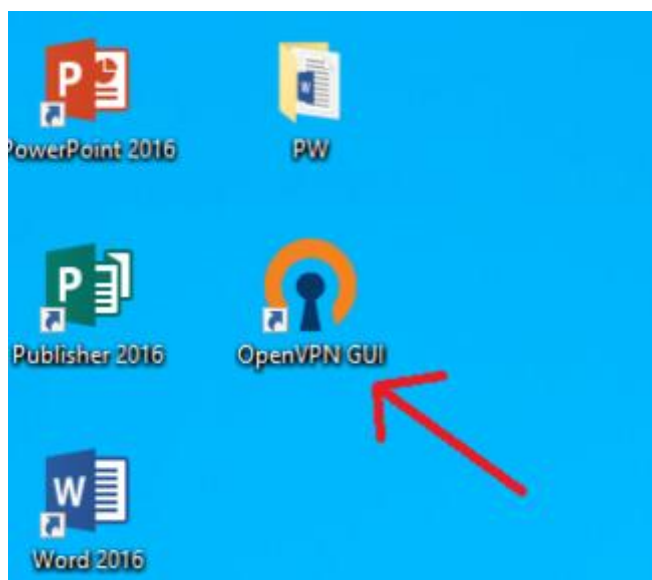
Dla systemu macOS zalecamy program Tunnelblick (wymagane pobranie pliku CIPW.ovpn do późniejszej konfiguracji)

<https://tunnelblick.net/downloads.html>

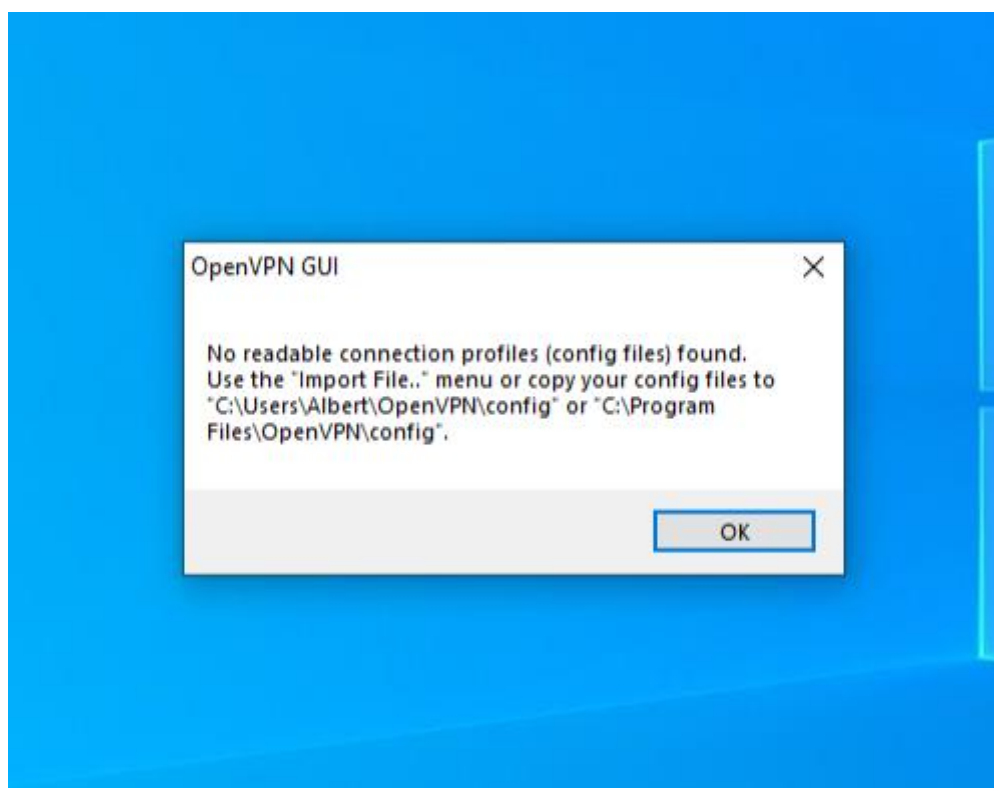
Wybrany program instalujemy według zaleceń producenta nie zmieniając nic w ustawieniach.

Uruchomienie programu OpenVPN

Uruchamiamy z pulpitu OpenVPN GUI



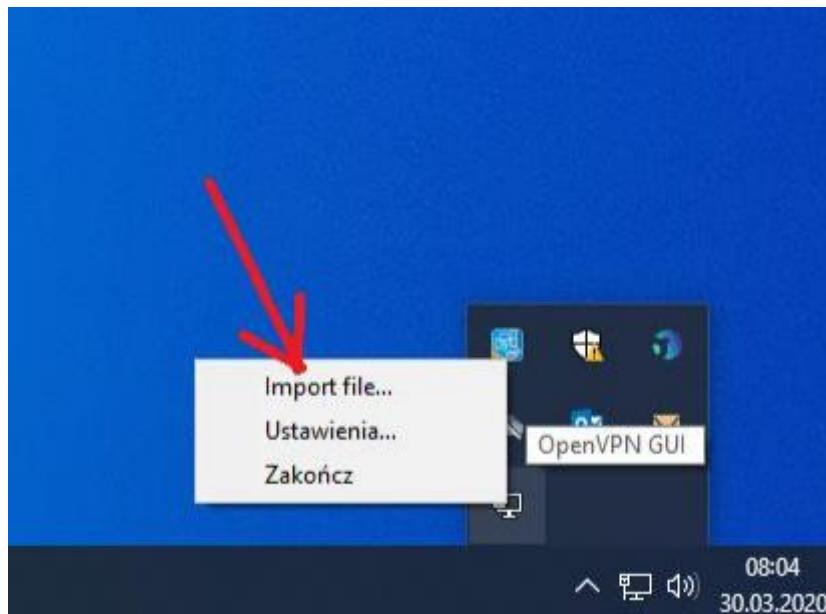
Pojawia się komunikat (poprawny)



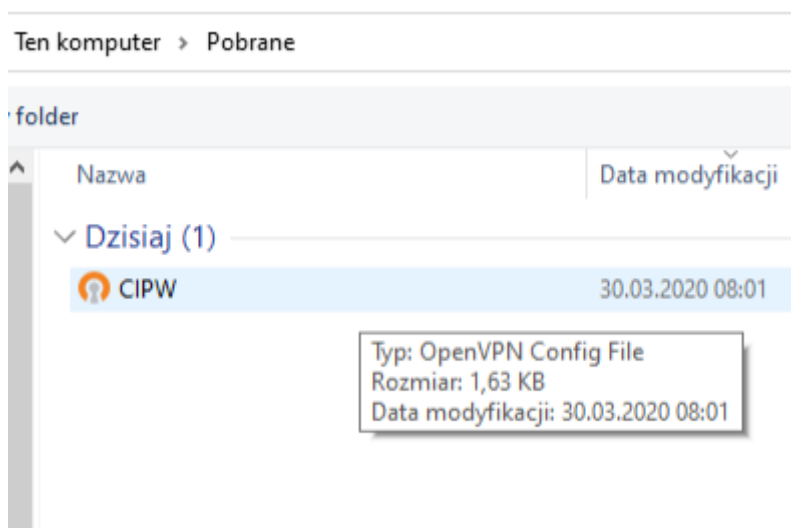
Otwieramy poniższym symbolem ukryte ikony.



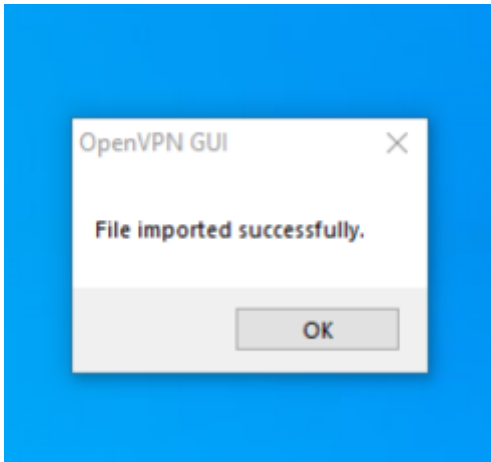
Z pośród ikon wybieramy OpenVPV GUI i klikamy PRAWYM przyciskiem myszy, następnie wybieramy Import file



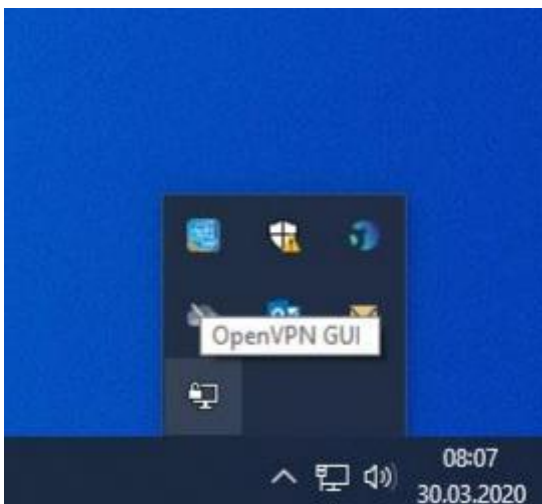
Wskazujemy ściągnięty plik CIPW.ovpn



Poprawne wgranie pliku konfiguracyjnego powinno być zakomunikowane okienkiem poniżej



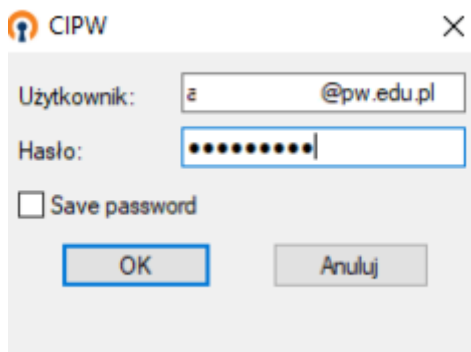
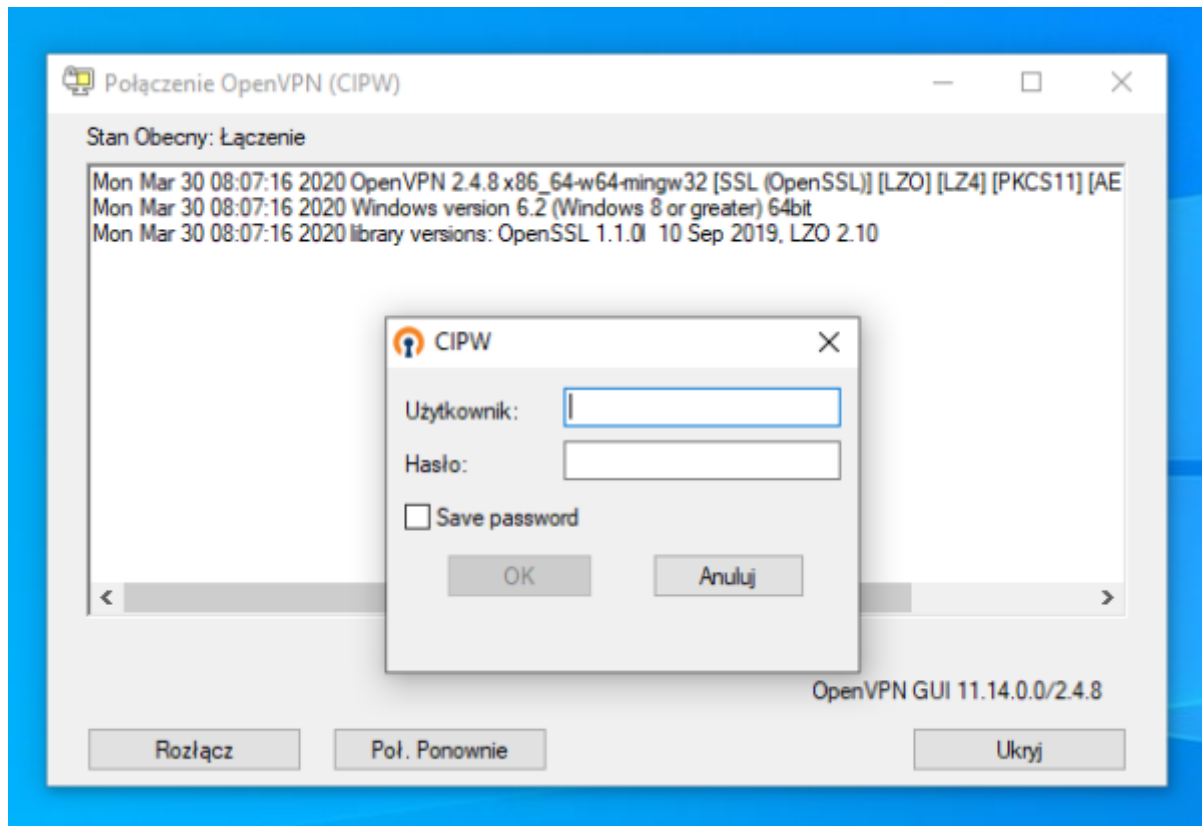
Następnie ponownie klikamy na ikonkę OpenVPN w ukrytych ikonach, tym razem dwa razy LEWYM przyciskiem myszy lub PRAWYM -> Połącz



Powinno wyskoczyć okienko w którym wpisujemy swoje dane do logowania jak do poczty:

Pracownicy: imie.nazwisko@pw.edu.pl

Studenci: usosid@pw.edu.pl



Po zalogowaniu i udanym połączeniu strony oraz serwery licencji wymagające połączenia z siecią PW powinny już działać.